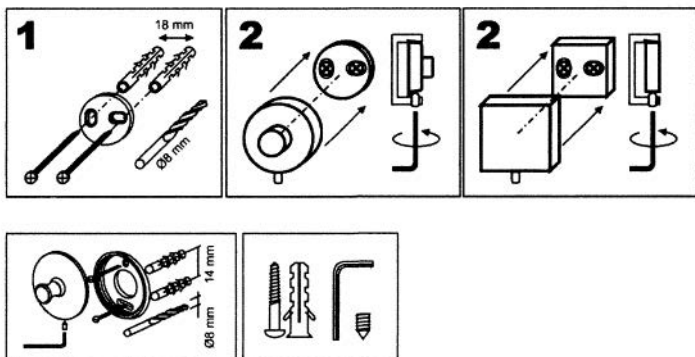


Montážní návod



Pokyny pro údržbu:

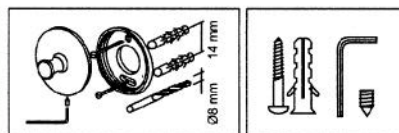
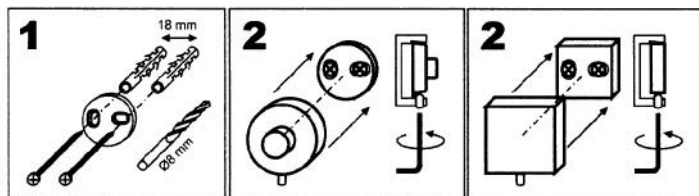
- Nepoužívat mechanické čištění.
- Nečistit agresivními prostředky, tekutým pískem nebo ředidly používat pouze mýdlovou vodu.
- Na silné znečištění doporučujeme saponátový roztok jaru.
- Při reklamaci nutno předložit prodejní doklad a záruční list.
- Jiný než uvedený způsob čištění a montáže výrobku není povolen.
- Držák ručníku se nesmí používat jako madlo.



Montážny návod

POKYNY PRO ÚDRŽBU

- Nepoužívať mechanické čistenie
- Nečistiť agresívnymi prostriedkami, tekutým pieskom alebo riedidlami používať len mydlovú vodu
- Na silné znečistenie doporučujeme saponátový roztok puru
- Pri reklamácii je nutné predložiť predajný doklad a záručný list
- Iný ako uvedený spôsob čistenia a montáže výrobku nie je povolený
- Držiak ručníku sa nesmie používať ako madlo

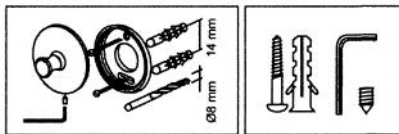
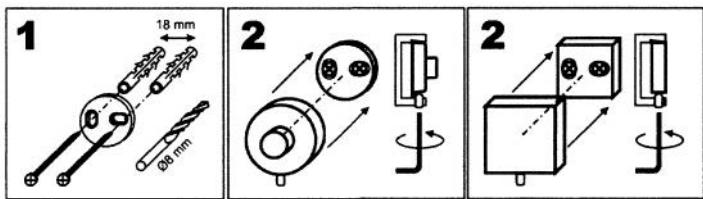


Installation instructions



Maintenance instructions:

- Do not use mechanical clearing.
- Do not clean with aggressive agents, abrasives or thinners use soapy water only.
- The receipt of purchase and the letter of guarantee must be presented when lodging a claim.
- It is not allowed to use any other method of assembly and maintenance than above mentioned.
- Using detergent solution is recommended for heavy soiling.
- It is not allowed to use all kinds of towel rails as a support holder.



Инструкции по установке

Инструкция по монтажу

Инструкции по обслуживанию

- Не используйте механической очистки
- Не агрессивных средств, песок или жидком разбавителе, пользоваться только водой с мылом
- Объем валового загрязнения решения мы рекомендуем saponátový весна
- В жалобе должен быть представлен продажи документов, да гарантия
- Еще один метод очистки, не включенных и монтаж продукции не допускается
- Полотенце держатель не должен использоваться в качестве ручки

